

신청자 : (주)퓨어스피어
충남 논산시 은진면 동산산업단지로 123-7

다음 시료는 받아서 신청자를 대신해 아래 처럼 식별 되었습니다. :-

시료명칭 : Adsorbent
시료 식별/설명 : Puresorb AA-101

접수일 : 2017년 7월 12일
분석 기간 : 2017년 7월 12 ~ 18일
발행일 : 2017년 7월 18일

시험 환경
온도 : (25.6 ± 1.3) °C
상대습도 : (60 ± 6) %

더 많은 정보들은 다음 페이지를 참조 하세요.

시험 실무자 :

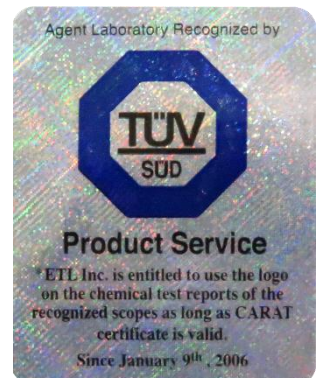


김 나 래

기술 책임자 :



백 정 렬



■ 결과

Polybrominated biphenyls (PBBs)

항목	단위	시험 방법	검출 한계	결과
Monobromobiphenyl	mg/kg	IEC 62321-6 : 2015, GC-MS.	5	불검출
Dibromobiphenyl	mg/kg		5	불검출
Tribromobiphenyl	mg/kg		5	불검출
Tetrabromobiphenyl	mg/kg		5	불검출
Pentabromobiphenyl	mg/kg		5	불검출
Hexabromobiphenyl	mg/kg		5	불검출
Heptabromobiphenyl	mg/kg		5	불검출
Octabromobiphenyl	mg/kg		5	불검출
Nonabromobiphenyl	mg/kg		5	불검출
Decabromobiphenyl	mg/kg		5	불검출

Polybrominated diphenyl ethers (PBDEs)

항목	단위	시험 방법	검출 한계	결과
Monobromodiphenyl ether	mg/kg	IEC 62321-6 : 2015, GC-MS.	5	불검출
Dibromodiphenyl ether	mg/kg		5	불검출
Tribromodiphenyl ether	mg/kg		5	불검출
Tetrabromodiphenyl ether	mg/kg		5	불검출
Pentabromodiphenyl ether	mg/kg		5	불검출
Hexabromodiphenyl ether	mg/kg		5	불검출
Heptabromodiphenyl ether	mg/kg		5	불검출
Octabromodiphenyl ether	mg/kg		5	불검출
Nonabromodiphenyl ether	mg/kg		5	불검출
Decabromodiphenyl ether	mg/kg		5	불검출

■ 결과

Heavy metal

항목	단위	시험 방법	검출 한계	결과
카드뮴 (Cd)	mg/kg	IEC 62321-5 : 2013, ICP-OES.	1	불검출
납 (Pb)	mg/kg		5	불검출
수은 (Hg)	mg/kg	IEC 62321-4 : 2013, ICP-OES.	5	불검출
6가 크롬 (Cr ⁶⁺)	mg/kg	IEC 62321-7-2 : 2017, UV-VIS.	1	불검출

Phthalate

항목	CAS No.	단위	시험 방법	검출 한계	결과
Diisobutyl phthalate (DIBP)	84-69-5	mg/kg	IEC 62321-8 : 2017, GC-MS.	50	불검출
Di-n-butyl phthalate (DBP)	84-74-2	mg/kg		50	불검출
Benzyl butyl phthalate (BBP)	85-68-7	mg/kg		50	불검출
Di(2-ethyl hexyl) phthalate (DEHP)	117-81-7	mg/kg		50	불검출

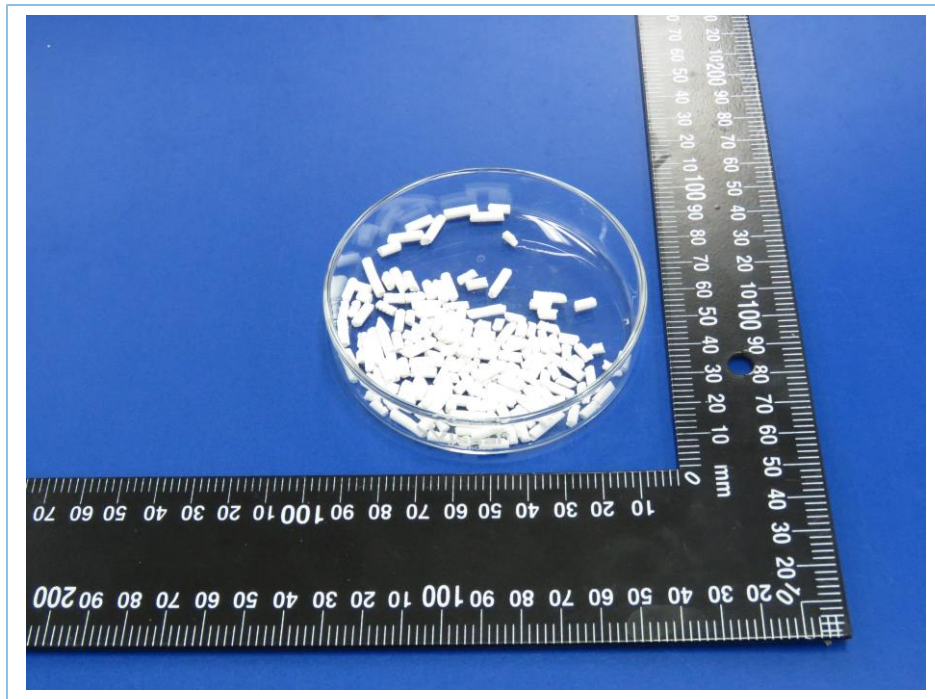
* 주석 :

Negative = 발색되지 않음 / Positive = 발색됨

mg/kg = ppm (백만분율)

(*)표시가 있다면, 이것은 TUV-SUD에 의해 인정되지 않은 범위입니다.

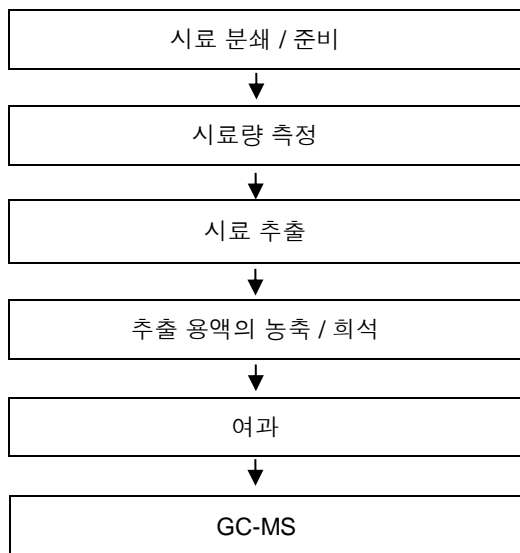
■ 시료 사진



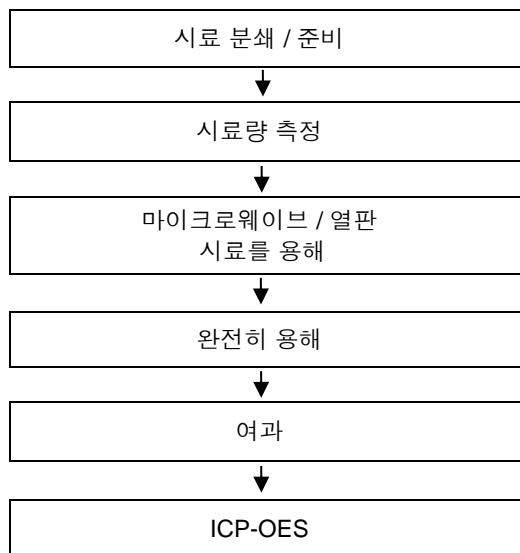
화살표가 사진상에 표기된다면 화살표가 표기된 부분이 시료입니다.

■ 시험 절차

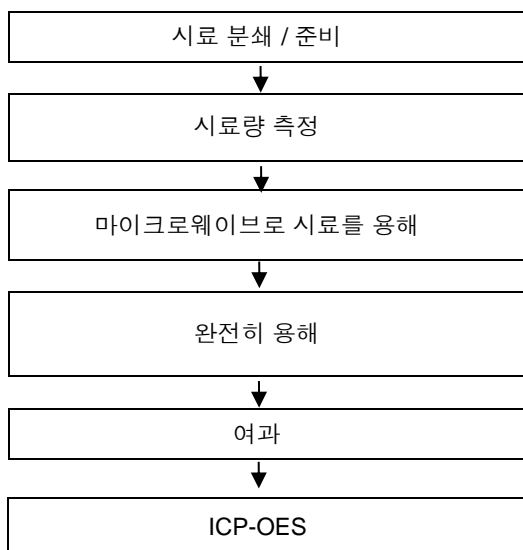
PBBs, PBDEs



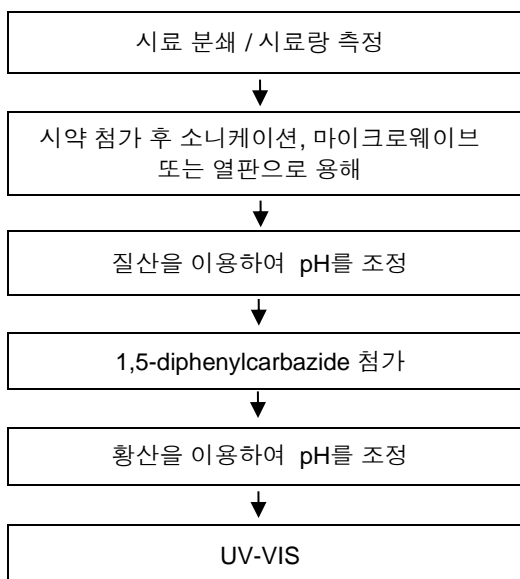
카드뮴, 납



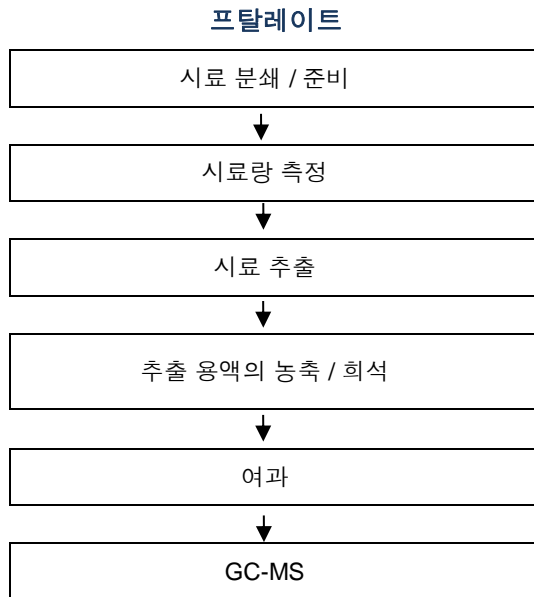
수은



6가크롬 - 비금속



■ 시험 절차



- 이 하 여 백 -